

# Представляем ARCHICAD 23

ARCHICAD 23 обеспечивает прорыв в BIM-производительности за счет существенного повышения скорости при выполнении повседневной работы и решении наиболее часто возникающих задач. Абсолютно новый Инструмент Отверстие и улучшенные инструменты Колонна и Балка дают возможность точнее моделировать, быстрее редактировать и безошибочно координировать проекты.



Irina Viner-Usmanova Rhythmic Gymnastics Center in the Luzhniki Complex, Moscow, Russia | CPU PRIDE [www.prideproject.pro](http://www.prideproject.pro)

Расширение ARCHICAD-Solibri позволяет быстро выполнять автоматизированную проверку моделей на любом этапе проектирования.

Расширение ARCHICAD – dRofus помогает архитекторам систематизировать пожелания заказчиков, упорядочивать проемы, отделку и оборудование, а также проверять проектные решения для поиска наилучших вариантов даже в очень больших и сложных проектах.

# Проектирование

ARCHICAD 23 позволяет архитекторам быстрее моделировать узлы, создавать спецификации и формировать ведомости материалов для железобетонных, деревянных, металлических и композитных конструкций.



Ludovika Arena, Budapest | Company: KOZTI Zrt. - [www.kozti.hu](http://www.kozti.hu) | Architect: György Skardelli | Photo: Ugur Ceylan | [www.ugurceylan.com](http://www.ugurceylan.com)

Профилированные колонны, а также криволинейные, усиленные и перфорированные балки теперь могут состоять из множества сегментов и подэлементов различного сечения. Это дает возможность архитекторам выполнять интуитивно понятные операции редактирования в 2D и в 3D-пространстве модели.

Расширенные настройки этих инструментов гарантируют соответствие любым требованиям графических стандартов. При отображении балок и колонн доступны различные проекции, символы и штриховки поверхностей.

# Производительность

В ARCHICAD 23 повысилась производительность по сравнению с предыдущими версиями, кроме того улучшилось и общее взаимодействие с пользователем.

Проекты открываются быстрее, уменьшились размеры файлов, повысилась скорость обмена IFC-данными, переключение вкладок происходит почти мгновенно. Все это стало возможно благодаря оптимизации многопоточковых вычислений. Сократилось и время перестраивания видов за счет обновления только измененных элементов.

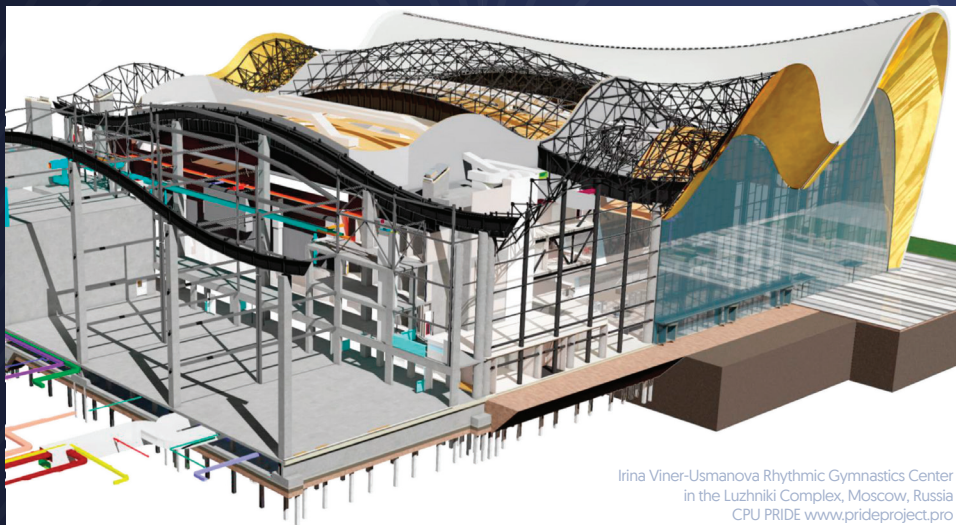


В новом диалоге Запуска отображаются те проекты, над которыми вы работаете чаще всего. Теперь вы можете всего одним щелчком мыши открыть сразу несколько проектов. Начните свою работу моментально, не отвлекаясь на малозначительные уведомления и сообщения. Предпросмотр вкладок дает возможность безошибочно активировать нужную проекцию модели.

# Координация

В ARCHICAD 23 появился новый Инструмент Отверстие, предназначенный для моделирования и координации в проектах проемов, ниш, штраб и каналов.

Отверстия, штрабы, каналы и ниши могут проходить вертикально, горизонтально или под наклоном через отдельные элементы, группы элементов или даже целые этажи.



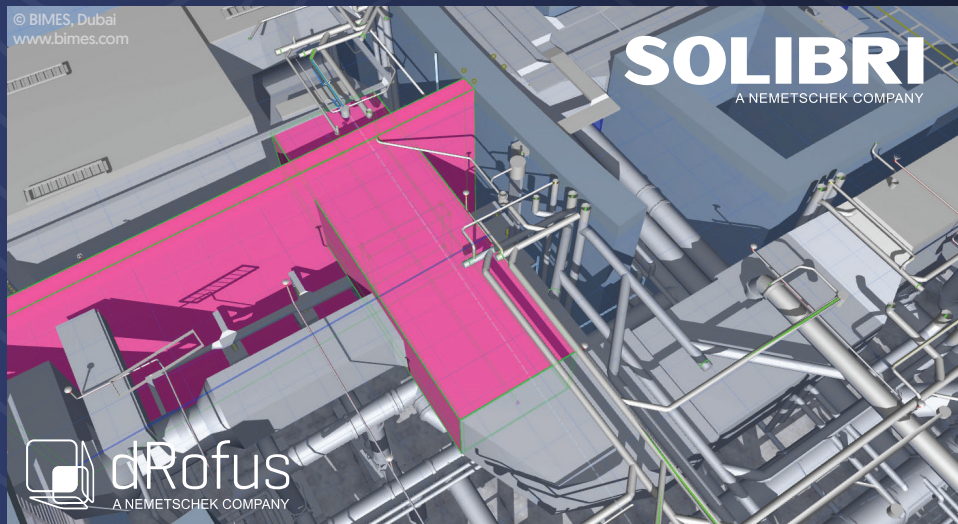
Irina Viner-Usmanova Rhythmic Gymnastics Center  
in the Luzhniki Complex, Moscow, Russia  
CPU PRIDE [www.prideproject.pro](http://www.prideproject.pro)

Подобные отверстия очень важны в процессе координации, поскольку они относятся ко всем разделам проектирования и должны учитываться как в архитектурной, так и в инженерной документации.

Отверстия можно моделировать, включать в ведомости, отображать на чертежах и согласовывать в соответствии с открытыми IFC-стандартами.

# Взаимодействие

Расширение ARCHICAD – Solibri connection позволяет выполнять проверку соответствия проектов требованиям и стандартам на любом этапе работы. Новая версия расширения автоматически находит и проверяет только измененные в модели ARCHICAD элементы, повышая таким образом скорость взаимодействия.



Расширение ARCHICAD – dRofus connection дает возможность систематизировать пожелания заказчиков при поиске оптимальных проектных решений. База dRofus упрощает обработку проектных данных и соблюдение стандартов даже при работе над очень крупными объектами, такими как больницы, аэропорты и т. д.

В ARCHICAD 23 поддерживаются файлы в формате Bentley MicroStation, и DGN версии 8. Файлы в формате DGN архитекторы чаще всего получают от конструкторов, геодезистов, других смежных специалистов и органов местного самоуправления. Во многих случаях 3D-обмеры зданий тоже сохраняются в формате DGN.

ARCHICAD 23 полностью поддерживает формат IFC4 (новые типы определений и геометрии) и имеет официальный сертификат buildingSMART, подтверждающий поддержку экспорта IFC4 Reference View.

# Повышение продуктивности

## # Улучшения Пользовательского Интерфейса

Диалоги создания Оболочек и Морфов были упрощены и дополнены новыми пиктограммами. Обновлены Панели Информационного Табло Зон и Выносных Надписей, а Способ Построения и Геометрический Вариант теперь могут отображаться по отдельности. Диалог Параметров Солнца обеспечивает обратную графическую связь с построением собственных и падающих теней, а при анимации Солнечного Освещения может отображаться информация о расположении объекта и времени визуализации.

## # Новый Механизм CineRender

Новый механизм визуализации CineRender (R20) компании Maxon позволяет быстрее создавать высококачественные визуализации, а в полностью переработанном Каталоге Покровий теперь поддерживаются отражения с усовершенствованным текстурированием.

## # Управление Реквизитами

Покровия с отсутствующими текстурами отмечаются специальной пиктограммой, кроме того, пользователи могут сортировать реквизиты по отсутствующим текстурам.

## # Обновленные Параметры Видов

В Параметрах Видов появились уникальные идентификаторы. В результате эти параметры больше не надо обновлять вручную в случае изменения названий Комбинаций Слоев, Параметров Модельного Вида, Наборов Перьев и т. д.

## # Параметры линий Выносных Надписей

Линии Выносных Надписей можно соединять с верхними, нижними и центральными точками текстовых блоков и подчеркивать верхние или нижние строки.

## # Улучшения Навесных Стен

К улучшениям Навесных Стен относятся различные настройки глухого остекления и створок с жалюзи. Панели с профилированными торцами теперь могут располагаться в любом месте Навесной Стены, даже в точке начала профиля.

## # Интегрированная активация и деактивация Ключей Защиты

Теперь автоматическая активация и ручная деактивация Программных Ключей Защиты осуществляется непосредственно в ARCHICAD. Если программе не удастся обнаружить при запуске действующий ключ, то пользователь может выполнить вход в свою учетную запись GSID, чтобы автоматически получить свою лицензию. Управлять ключом защиты можно в меню Помощь.

# Начало работы с ARCHICAD 23

Поставка ARCHICAD 23 осуществляется через Интернет. Пожалуйста, выполните следующие действия для получения программы и лицензий, необходимых для ее работы:

1. Загрузите ARCHICAD  
[graphisoft.ru/downloads](http://graphisoft.ru/downloads)
2. Запустите программу установки. Для получения дополнительной информации посетите сайт: [graphisoft.com/install](http://graphisoft.com/install)
3. Создайте GRAPHISOFT ID (персональную учетную запись)  
[graphisoftid.graphisoft.com](http://graphisoftid.graphisoft.com)
4. Запустите Менеджер Лицензий (устанавливается вместе с ARCHICAD 23) и выполните вход при помощи GRAPHISOFT ID
5. Если у вас есть Программный ключ защиты:
  - a. Скопируйте и вставьте полученный от дистрибьютора ключ аутентификации
  - b. Выберите из списка и загрузите доступную лицензию ARCHICAD 23
6. Если у вас есть Аппаратный ключ защиты:
  - a. Подключите ключ к USB-порту своего компьютера
  - b. Менеджер Лицензий поможет вам обновить лицензию на ключе защиты
  - c. Нажмите кнопку Обновления Лицензии, чтобы загрузить лицензию на ключ защиты.

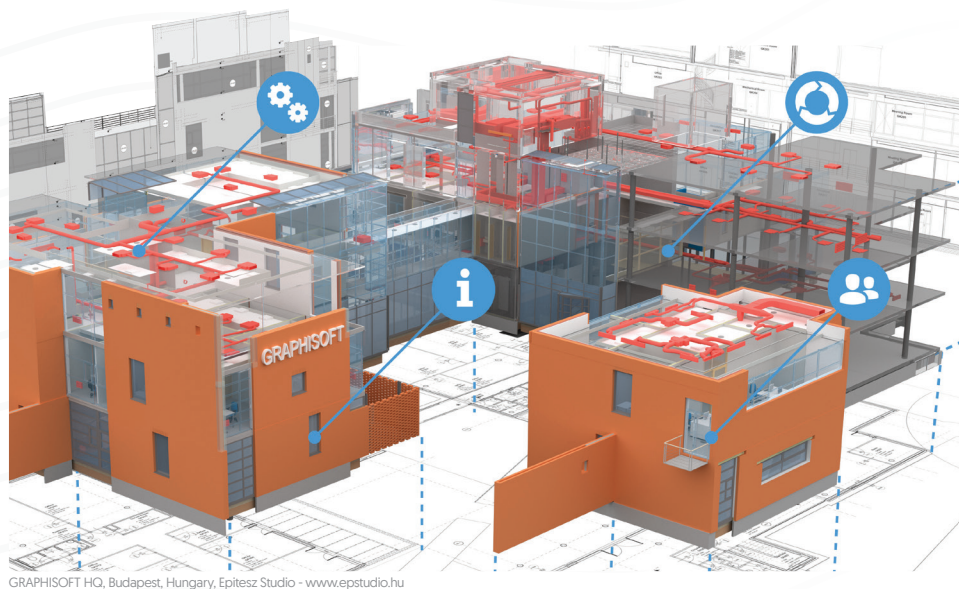
Инструкция по установке: [graphisoft.com/install-ac23](http://graphisoft.com/install-ac23)

Для замены аппаратного ключа защиты на программный посетите сайт: [graphisoft.com/key-replacement](http://graphisoft.com/key-replacement)

GRAPHISOFT.  
**ARCHICAD 23**

# Добро пожаловать в ARCHICAD

Благодарим за приобретение нашего программного обеспечения! Мы прилагаем много усилий, чтобы создавать лучшие в своем классе решения. Наша цель - сделать все возможное, чтобы приложение ARCHICAD стало вашим любимым инструментом проектирования. Если у вас возникнут какие-либо вопросы, пожалуйста, свяжитесь с нами!



ARCHICAD — это инструмент информационного моделирования зданий (BIM). ARCHICAD позволяет создавать планы, разрезы или фасады в единой 3D-модели, в которой чертежи и проекции связаны друг с другом, поэтому вы всегда можете отредактировать любой вид или узел.

Такой подход дает большие преимущества:

- обратная графическая связь позволяет принимать наилучшие проектные решения;
- автоматическое создание ведомостей и документации повышает скорость работы;
- координация модели и проектной документации снижает риск возникновения ошибок;
- элементы модели могут содержать всю информацию о материалах или производителях.

...а также многое другое, но, вероятно, самое важное - новый и интересный способ работы, позволяющий полностью погрузиться в архитектурное проектирование.

Доступно только в ПОЛНОЙ версии ARCHICAD

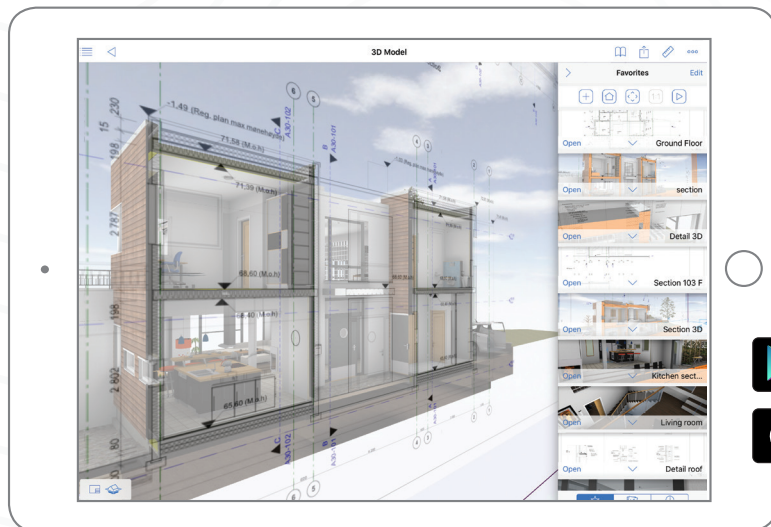
[illegible]

GRAPHISOFT BIMcloud отлично подходит и для компаний с повышенными требованиями к безопасности, которым крайне важно обеспечить бесперебойное взаимодействие всех сотрудников. Управление ролями, поддержка LDAP и иные возможности делают это решение идеальным выбором для крупных компаний и организаций с удаленными офисами.

[graphisoft.ru/bimcloud](http://graphisoft.ru/bimcloud)

# BIMx

BIMx — это инструмент взаимодействия, позволяющий просматривать и демонстрировать BIM-проекты любых размеров на мобильных устройствах или через интернет-браузеры. Вам больше не потребуется печатать чертежи и визуализации, поскольку все сотрудники всегда будут иметь доступ ко всей модели.



Villa Funk, Frode Saltkjelvik, GRAPHISOFT Norway

Приложение BIMx совместимо с Google Cardboard VR 2.0 и позволяет отлично демонстрировать проекты на смартфонах iOS и Android.

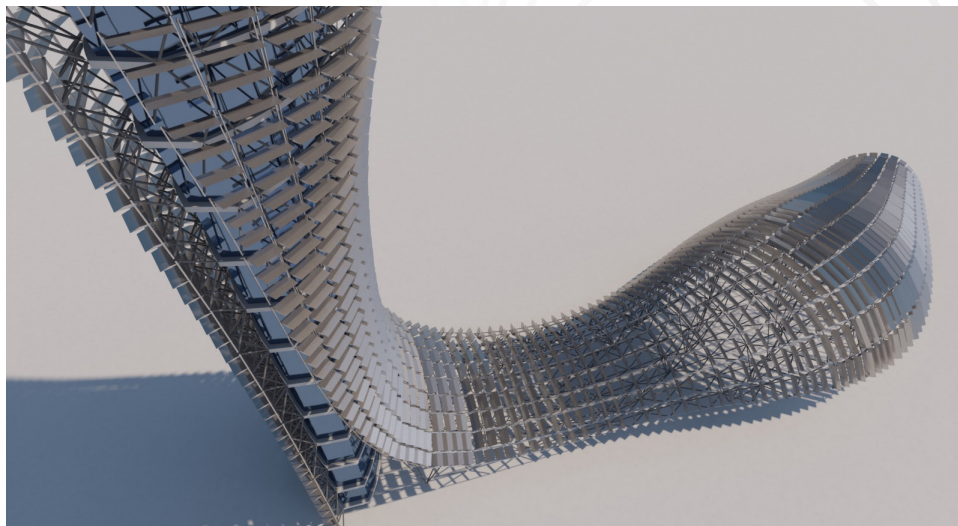


Мобильное приложение BIMx, получившее множество престижных наград, предназначено для 3D и 2D-демонстрации проектов на основе технологии Гипермоделей. Эта уникальная технология позволяет просматривать на мобильных устройствах или в интернет-браузерах даже очень сложные модели и большие объемы документации, созданные в ARCHICAD. Интеллектуальные маркеры дают возможность сразу открыть нужные 2D-чертежи или 3D-сечения. Архитекторы могут передавать Гипермодели при помощи ссылок или публиковать их на собственных сайтах.

BIMx — это не только великолепный инструмент презентаций, но и полноценный компонент экосистемы GRAPHISOFT BIMcloud. Вы можете обмениваться сообщениями, делать пометки и передавать изменения проекта из офиса прямо на стройплощадку, всегда имея под рукой актуальную BIM-модель!

# Алгоритмическое проектирование

Расширение **Rhino–Grasshopper–ARCHICAD Connection** объединяет лучшие в своем классе приложения и стирает грань между созданием концепции и BIM-проектированием.



Render of the ARCHICAD model | © Michele Calvano and Mario Sacco, ArchiRADAR

Этот инструмент предназначен для организации прямого взаимодействия Rhino/Grasshopper с ARCHICAD, позволяющего создавать и редактировать отдельные части или целые BIM-модели при помощи графического интерфейса Grasshopper. Таким образом можно осуществлять двунаправленный обмен геометрией на этапе эскизного проектирования преобразовывать базовые геометрические формы в полноценные BIM-элементы, поддерживающие алгоритмическое редактирование.

Архитекторы и дизайнеры, работающие в Rhino/Grasshopper и ARCHICAD, могут использовать все преимущества привычных программных продуктов. Динамическая ассоциативная двунаправленная связь, обеспечиваемая расширением, дает возможность реализовать самые разные сценарии работы на платформах Apple Mac OS или Microsoft Windows.

# Взаимодействие с инженерами

Компания GRAPHISOFT была основателем построенного на открытых стандартах и процессах подхода OPEN BIM, который является основой для взаимодействия всех участников проектирования, возведения и эксплуатации зданий. ARCHICAD — это лучшее в своем классе программное обеспечение, полностью поддерживающее обмен данными с инженерными приложениями по принципам OPEN BIM:



- OPEN BIM поддерживает открытые и прозрачные процессы, позволяя участникам проектирования совместно работать в любых приложениях. Концепция опорных моделей дает возможность четко разграничить зоны ответственности каждого раздела проекта.
- OPEN BIM создает универсальный язык взаимодействия проектировщиков и согласующих органов, обеспечивающий прозрачность экономического обоснования проектов и возможность их сопоставления при оценке.
- OPEN BIM позволяет использовать одни и те же данные на всех этапах проектирования без необходимости их повторного ввода, способного привести к возникновению ошибок.
- Малые и крупные разработчики приложений могут участвовать в честной конкуренции, дающей пользователям право выбрать наиболее подходящие для них решения.
- OPEN BIM подвигает создателей онлайн-сервисов к разработке элементов, готовых для использования в BIM-моделях.

# Сервисные услуги GRAPHISOFT

Приобретая сервисный контракт ARCHICAD, вы увеличиваете ценность ваших вложений в программное обеспечение. Закрывая контракт, вы получаете неограниченный доступ ко всем новейшим разработкам компании, а также квалифицированную техническую поддержку, страхование аппаратных ключей защиты, доступ к закрытому разделу с полезными материалами.

К преимуществам сервисного контракта ARCHICAD относятся:

#1

## Бесплатные обновления

Обладая сервисным контрактом, вы получаете все обновления продуктов без дополнительной платы. Вы сможете использовать все преимущества новейших продуктов, не приобретая их, а получая их в виде обновлений.

#2

## Техническая поддержка

Вы сможете быстро получить профессиональную помощь по телефону, по электронной почте или онлайн в режиме демонстрации экрана.

#3

## Замена ключей защиты

Ваши ключи аппаратной защиты застрахованы от повреждений или утери. Что бы ни случилось, мы вам поможем!

#4

## Бесплатные инструменты и библиотеки

Получите доступ к дополнительным каталогам покрытий, библиотекам объектов и расширениям (состав доступных дополнений зависит от региона).

#5

## Личное пространство на сайте передачи моделей BIMx

Передавайте гипермодели BIMx своим заказчикам через приватный раздел сайта BIMx. Наличие сервисного контракта дает вам дополнительно 5 ГБ.

#6

## Скидки на продукты и услуги

Получайте скидки на приложения и учебные курсы. Присоединяйтесь к вебинарам, проводимым только для владельцев сервисного контракта.

Набор услуг, включенных в сервисный контракт ARCHICAD, может отличаться в разных странах. Чтобы получить дополнительную информацию, свяжитесь с местным партнером GRAPHISOFT.

[graphisoft.ru/tobuyac/where\\_to\\_buy/](http://graphisoft.ru/tobuyac/where_to_buy/)

# Обучение и Поддержка

Компания GRAPHISOFT создала различные учебные курсы и пособия, которые позволят как новичкам, так и профессионалам научиться использовать все возможности ARCHICAD. Все курсы были разработаны экспертами ARCHICAD, поэтому вы сможете быстро повысить производительность своей работы.



## Вебинары

[graphisoft.ru/learning/online\\_seminars/](https://graphisoft.ru/learning/online_seminars/)



## Центр Поддержки

[helpcenter.graphisoft.ru](https://helpcenter.graphisoft.ru)



## Учебные Пособия

[graphisoft.ru/learning/training-materials/](https://graphisoft.ru/learning/training-materials/)



## Форум ARCHICAD-Talk

[archicad-talk.graphisoft.com](https://archicad-talk.graphisoft.com)



## Онлайн Тест

[graphisoft.ru/learning/online\\_certification/](https://graphisoft.ru/learning/online_certification/)



## Канал YouTube

[youtube.com/user/graphisoftrus](https://youtube.com/user/graphisoftrus)



## Учебные Центры

[graphisoft.ru/learning/education/](https://graphisoft.ru/learning/education/)



## Поддержка Пользователей

[graphisoft.ru/tobuyac/where\\_to\\_buy/](https://graphisoft.ru/tobuyac/where_to_buy/)